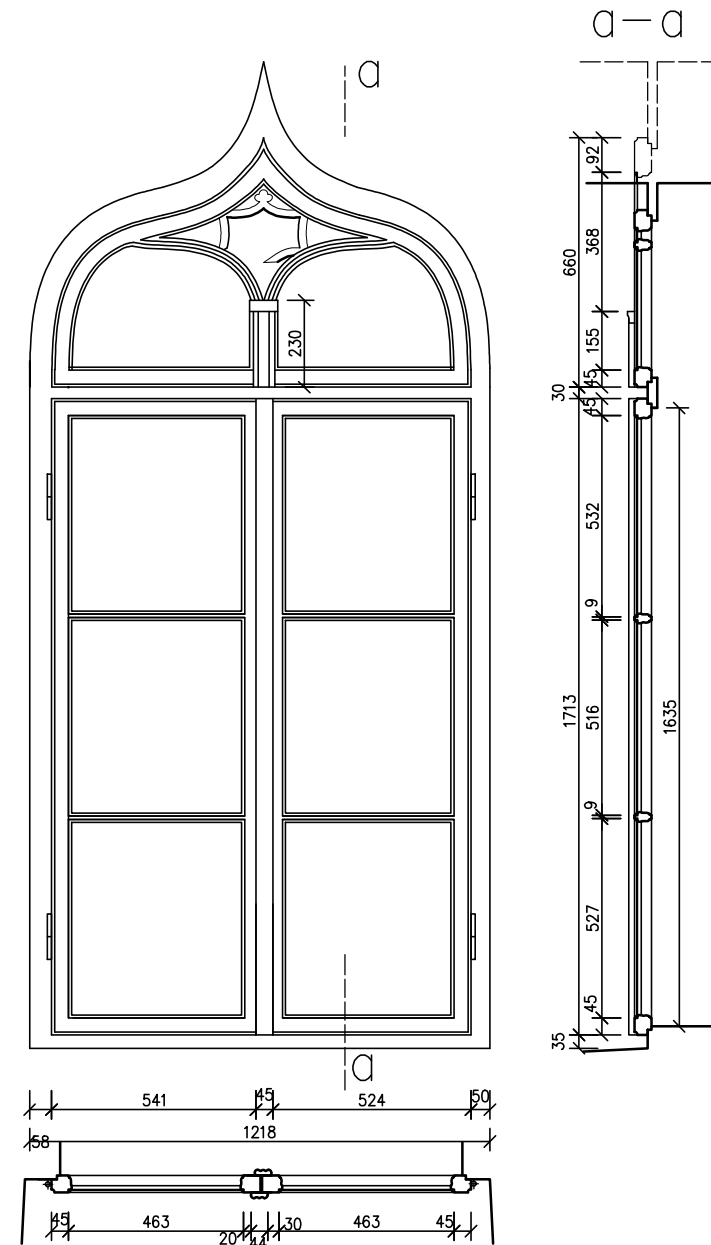


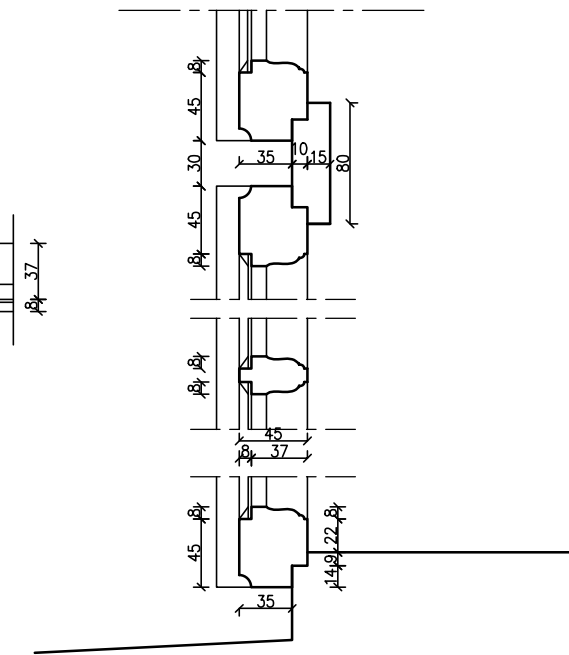
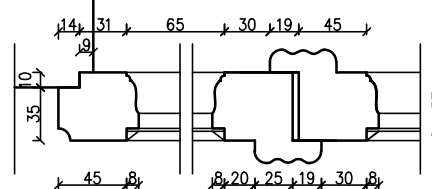
OKNO POŁUDNIOWE W POM. 1.1 (O1.1)

OKNO POJEDYNCZE, OTWIERANE NA ZEWNĄTRZ
Z NAŚWIECIEŁ WYJMOVANYM MOCOWANYM NA PÓŁZAKRETKACH



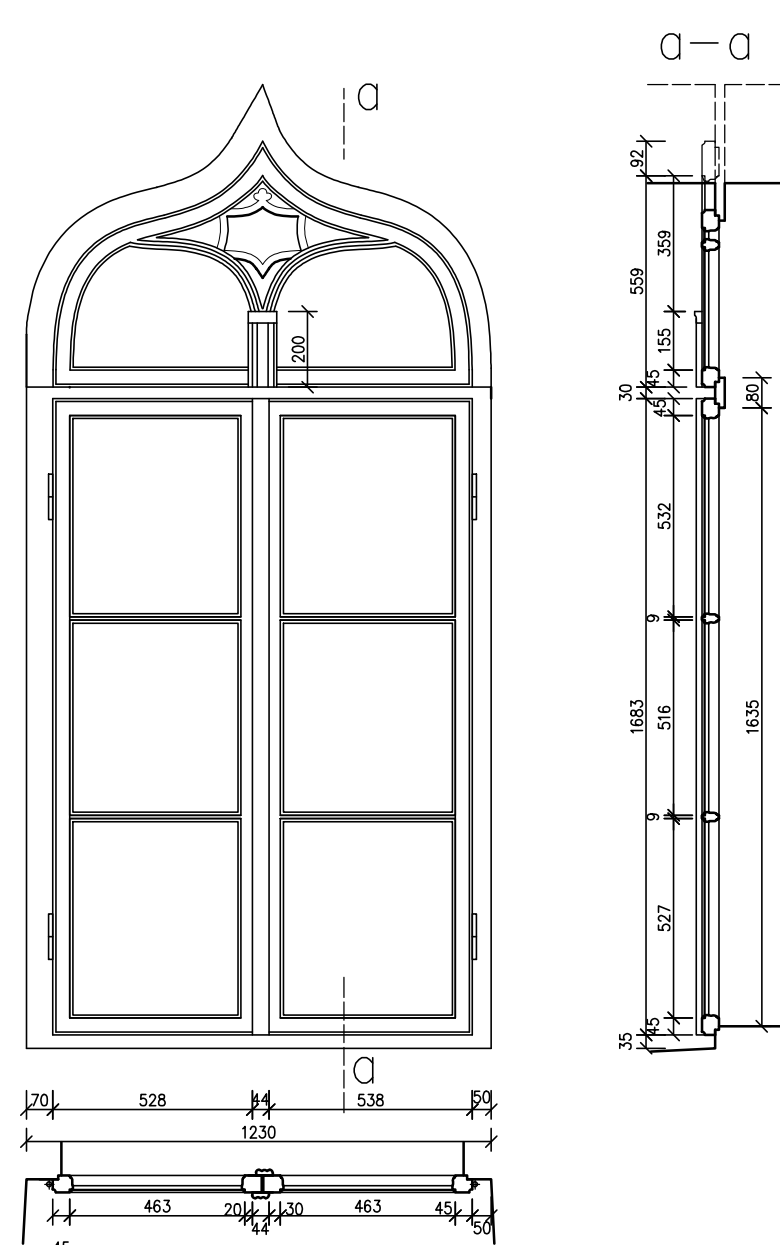
DETAL PRZKROJU PION. 1:5

DETAL PRZKROJU POZ. 1:5



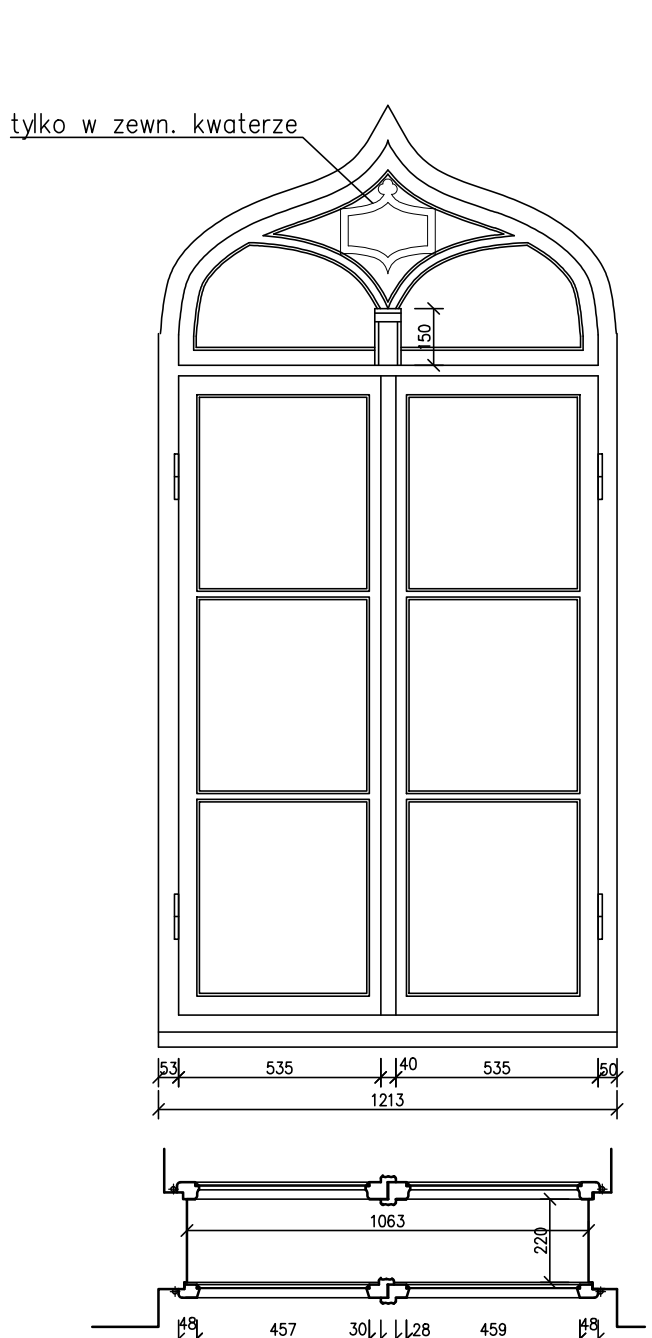
OKNO PÓŁNOCNE W POM. 1.1 (O1.2)

OKNO POJEDYNCZE, DWUSKRZYDŁOWE OTWIERANE NA ZEWNĄTRZ
Z NAŚWIECIEŁ WYJMOVANYM MOCOWANYM NA PÓŁZAKRETKACH

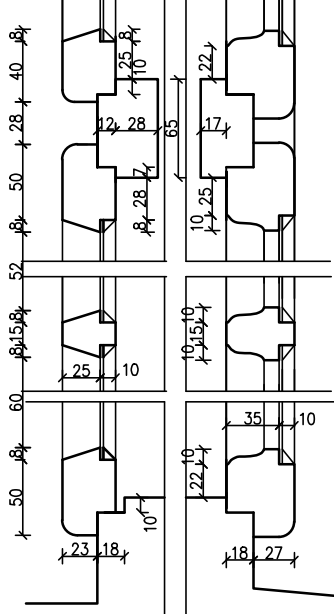
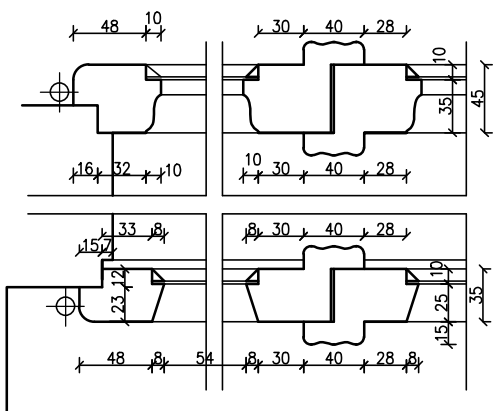


OKNO W POM. 1.14 (O1.3)

OKNO OŚCIEŻNICOWE POLSKIE,
Z NAŚWIECIEŁ

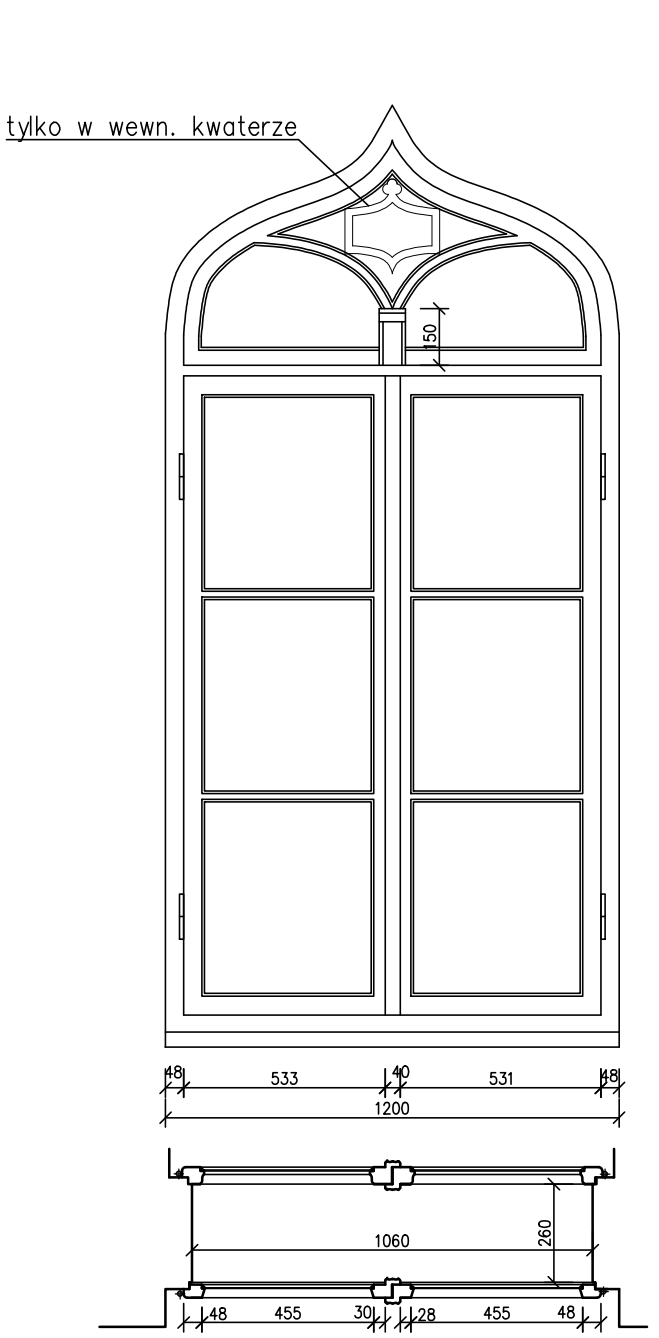


DETALE PRZKROJÓW OKIEN O1.03 I O1.04 1:5

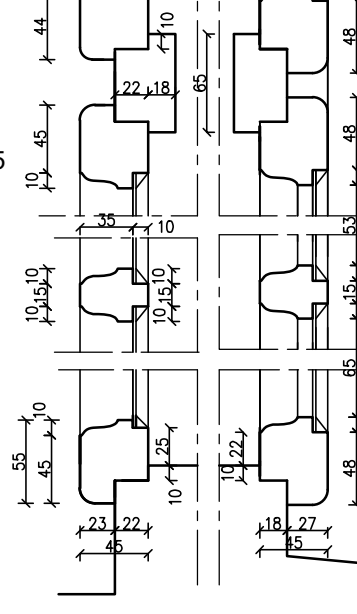
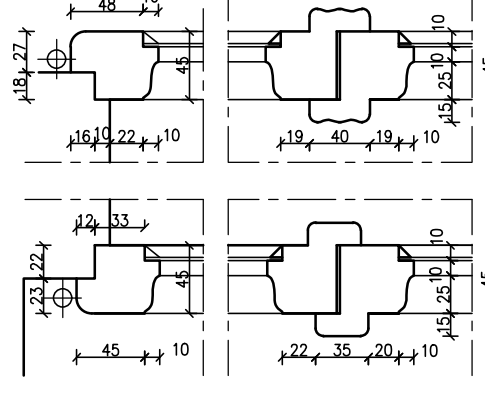


OKNO W POM. 1.15 (O1.4)

OKNO OŚCIEŻNICOWE POLSKIE,
Z NAŚWIECIEŁ

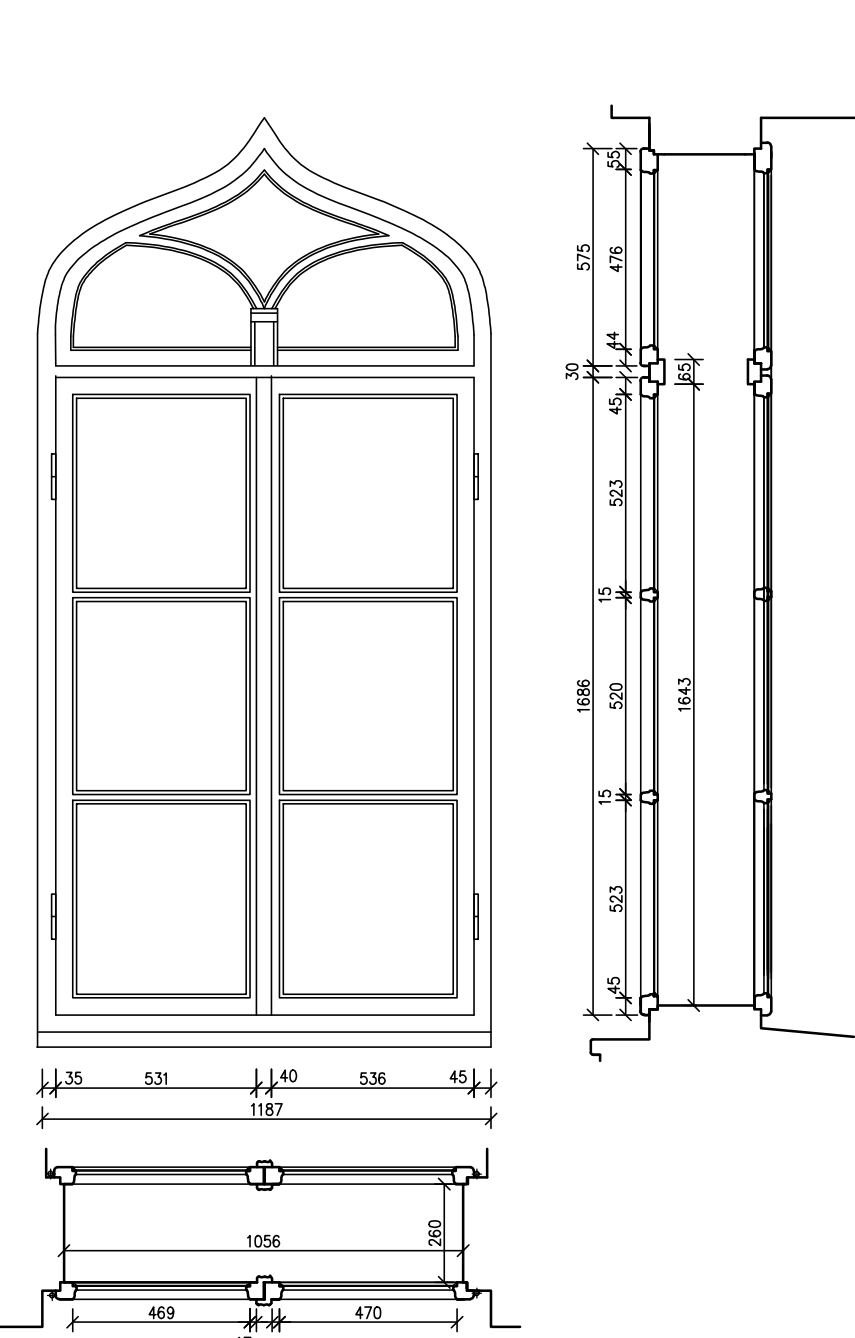


DETALE PRZKROJÓW OKIEN O1.05 O1.06 1:5



OKNO W POM. 1.16 (O1.5)

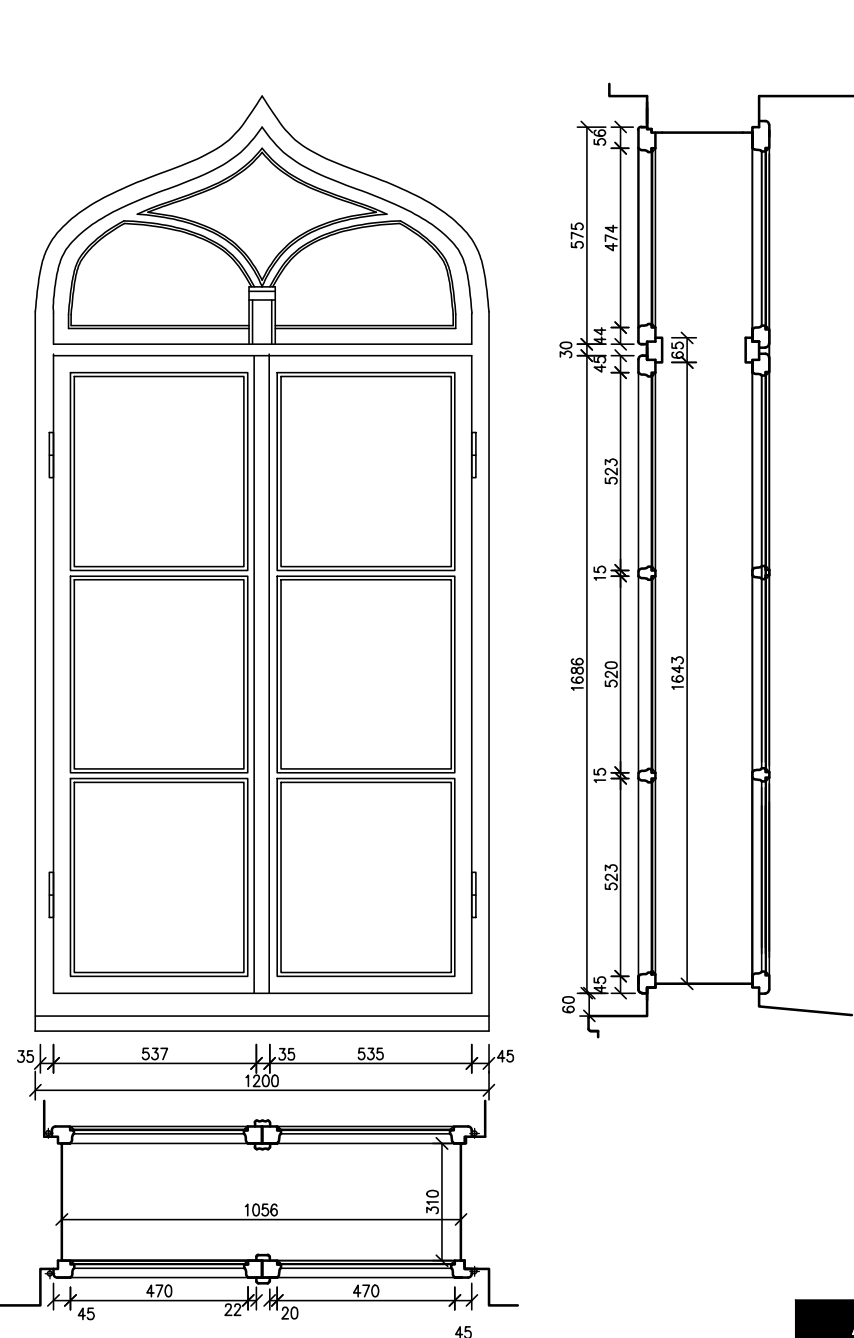
OKNO OŚCIEŻNICOWE POLSKIE,
Z NAŚWIECIEŁ



OPIS DLA OKIEN O1.03–O1.06
OKNO OŚCIEŻNICOWE POLSKIE – SKRZYDŁA ZEWNĘTRZNE OTW. NA ZEWNĄTRZ
W OŚCIEŻNICY DREWNIANEJ.
OŚCIEŻNICA DWUDZIELNA (OSOBA DLA ZEWNĘTRZNEGO I WEWNĘTRZNEGO SKRZYDŁA).
PRZESTRZEŃ MIĘDZY OŚCIEŻNICAMI WYPEŁNIONA ZAPRAWĄ
GÓRĄ NAŚWIECIEŁ –ZAMOCOWANE NA PÓŁZAKRETKACH (BEZ ZAWIASÓW)
SKRZYDŁA DOLNE WEWNĘTRZNE ZAMYKANE NA ZASUWKI
SKRZYDŁA DOLNE ZEWNĘTRZNE ZAMYKANE NA ZASUWKI I PÓŁZAKRETKI

OKNO W POM. 1.16 (O1.6)

OKNO OŚCIEŻNICOWE POLSKIE,
Z NAŚWIECIEŁ



ARTUR GRODZIŃSKI			
33-100 TARNÓW, UL. GROTTEKERA 26 tel. 014 69 68 888, kom. 0 508 134 500, e-mail art.tarnow@wp.pl			
PROJEKT BUDOWLANY "REWITALIZACJA BUDYNKU PAŁACU DAMBSKICH"- PRZEBUDOWA, ZMIANA SPOSOBU UŻYTKOWANIA NA BUDYNEK KULTURALNO - ADMINISTRACYJNY			
LOKALIZACJA			
dz. nr 1665/24 obręb 0013 WOJNICZ			
BRANŻA	ARCHITEKTURA	STADIUM	PROJEKT BUDOWLANY
NAZWA RYSUNKU			
STOLARKA OKIENNA PARTER CZĘŚĆ 1			
PROJEKTANT mgr inż. arch. Artur Grodziński nr upr. MPOIA/076/2016 specjalizacja architektoniczna			
DATA	SKALA	NR RYSUNKU	
09.2021	1:20, 1:5	A 15	